

# TERA FX

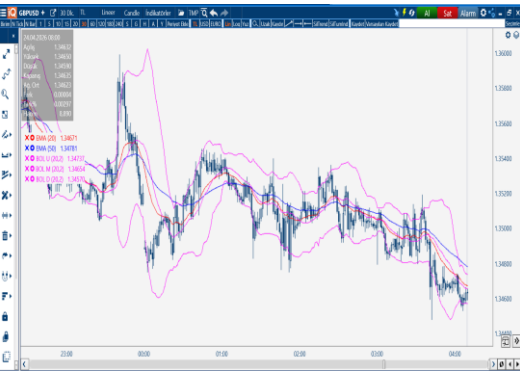
## 24.04.2026 Tarihli Günlük FX Bülteni

Haftanın son işlem gününde veri akışı görece sakin. İçeride önce çıkan bir veri bulunmazken, küreselde İngiltere'den perakende satışlar ve Almanya'dan ise Ifo iş iklim endeksi izlenecek.ABD vadeli ve Asya'nın karşık seyrediyor.Trump, İran ile yaşanan savaşın enerji piyasaları üzerindeki baskısını kabul ederek Amerikalıların bir süre daha yüksek benzin fiyatları ödemeye hazır olması gerektiğini söyledi. Hürmüz Boğazı'nın kontrolünün tamamen ABD'de olduğunu vurgulayan Trump, İran'ın olası askeri hazırlıklarını "bir günde yok edebileceklerini" iddia etti.ABD ordusu, Hint Okyanusu açıklarında seyreden, yaptırma tabi tutulduğu ve İran'dan petrol taşıdığı belirtilen M/T Majestic X isimli tankere el koyduğunu açıkladı. ABD Savunma Bakanlığının (Pentagon) ABD merkezli X şirketinin sosyal medya hesabından, Hint Okyanusu'nda petrol tankerine el konulduğuna ilişkin görüntülü paylaşım yapıldı.Trump, İsrail ile Lübnan arasındaki ateşkesin 3 hafta uzatılacağını açıkladı.Petrol, ABD ile İran arasındaki görüşmelere dair belirsizliğin Basra Körfezi'nden akışları daha da geciktirme riski yaratmasıyla beşinci gününde de yükseldi.ABD'li çip üreticisi Intel'in geliri bu yılın ilk çeyreğinde yıllık bazda yüzde 7 artış kaydetti. Buna göre şirketin geliri, yılın ilk çeyreğinde geçen yılın aynı dönemine kıyasla yüzde 7 artarak 13,6 milyar dolara yükseldi. Şirket, geçen yılın aynı döneminde 12,7 milyar dolar gelir açıklamıştı. Intel'in bu dönemde elde ettiği gelir piyasa beklentilerini geride bıraktı.

### Ekonomik Ajanda

Zaman	Ülke	Önem	Açıklanacak	Beklenti	Önceki
09:00	UK		Perakende Satışlar (Yıllık) (Mar)	0,013	0,025
09:00	UK		Çekirdek Perakende Satışlar (Aylık) (Mar)	0,002	-0,004
09:00	UK		Çekirdek Perakende Satışlar (Yıllık) (Mar)	0,02	0,034
09:00	UK		Perakende Satışlar (Aylık) (Mar)	0	-0,004
11:00	DE		Almanya İşletme Beklentileri (Nis)	85	86
17:00	US		Michigan 5 Yıllık Enflasyon Beklentisi (Nis)	0,034	0,032
17:00	US		Michigan Tüketici Beklentileri (Nis)	46,1	51,7
17:00	US		Michigan Enflasyon Beklentisi (Nis)	0,048	0,038
17:00	US		Michigan Tüketici Hissiyatı (Nis)	47,6	53,3

### GBPUSD



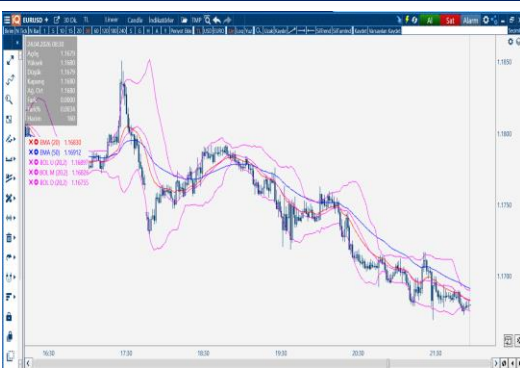
### Destekler: 1,34570 – 1,34450 – 1,34350 Dirençler: 1,34671 – 1,34781 – 1,35000

GBPUSD 30 dakikalık grafikinde, fiyatın son barlarda sertleşen düşüş hareketiyle birlikte EMA(20) 1,34671 ve EMA(50) 1,34781 seviyelerinin belirgin şekilde altında kaldığı görülmektedir. Bu durum, kısa vadeli momentumun tamamen satıcılara geçtiğini ve düşüş trendinin ivme kazandığını teyit ediyor. Bollinger bantlarında fiyatın orta bandın (1,34654) altında seyretmesi, zayıflığın sürdüğünü göstermektedir. Fiyatın alt banda (1,34570) doğru baskılanması, piyasada alıcıların çekimser kaldığına işaret ediyor. Üst bandın 1,34737 seviyesinde kalması ise olası tepki alımlarında fiyatın karşılaşacağı ilk güçlü bariyeri göstermektedir. Ortalamalar tarafında EMA(20)'nin EMA(50)'yi aşağı yönlü kesmiş olması ve fiyatın her iki ortalamadan da altında seyretmesi teknik görünümü negatif tarafa tutmaktadır. Toparlanmanın güçlenebilmesi için öncelikle bu ortalamaların yeniden üzerine yerleşmesi kritik önem arz etmektedir.

#### Genel Görünüm:

Kısa vadede görünüm zayıf ve satış baskılı. 1,34570 seviyesinin altında kalıcılık sağlanması durumunda düşüş hareketi derinleşebilir. Yukarı yönlü bir dönüş sinyali için önce 1,34671, ardından 1,34781 dirençlerinin hacimli şekilde aşılması yakından takip edilmelidir. Mevcut teknik yapı, kısa vadede satıcıların baskın olduğu bir tablo sunmaktadır.

### EURUSD



### Destekler: 1,16755 – 1,16680 – 1,16550 Dirençler: 1,16830 – 1,16897 – 1,16912

EURUSD 30 dakikalık grafikinde, fiyatın belirgin bir şekilde aşağı yönlü trend içinde hareket ettiği ve EMA(20) 1,16830 ile EMA(50) 1,16912 seviyelerinin altında kaldığı görülmektedir. Bu durum, kısa vadede satış baskısının güçlü olduğunu ve trendin net şekilde aşağı yönlü olduğunu göstermektedir. Bollinger bantlarında fiyatın orta bandın (1,16826) altında seyretmesi, zayıf momentumun devam ettiğini teyit etmektedir. Fiyatın alt banda (1,16755) yakın hareket etmesi ise düşüş trendinin sürdüğünü, ancak kısa vadede tepki alımlarının da zaman zaman devreye girebileceğini göstermektedir. Üst bandın 1,16897 seviyesinde bulunması, olası toparlanmalarda ilk direnç bölgesini işaret etmektedir. Ortalamalar tarafında EMA(20)'nin EMA(50)'nin altında olması ve fiyatın her iki ortalamadan da altında kalması, teknik görünümde net bir negatif yapı oluşturmaktadır. Bu nedenle yükseliş denemeleri şu aşamada zayıf kalma eğilimindedir.

#### Genel Görünüm:

Kısa vadede görünüm negatif ve satış baskılı. 1,16755 altına sarkma durumunda düşüş hareketi derinleşebilir. Yukarı yönlü toparlanma için önce 1,16830, ardından 1,16912 seviyelerinin hacimli şekilde aşılması gerekmektedir. Mevcut teknik yapı, aşağı yönlü trend içinde zayıf tepki denemeleri görülen bir piyasa yapısına işaret etmektedir.

# TERA FX



**Destekler: 4.663 – 4.650 – 4.630 Dirençler: 4.687 – 4.702 – 4.712**

XAUUSD 30 dakikalık grafiğinde, fiyatın belirgin şekilde aşağı yönlü trend içinde hareket ettiği ve EMA(20) 4.687,76 ile EMA(50) 4.702,51 seviyelerinin altında kaldığı görülmektedir. Bu durum, kısa vadede satış baskısının güçlü olduğunu ve trendin aşağı yönlü devam ettiğini göstermektedir.

Bollinger bantlarında fiyatın orta bandın (4.688,18) altında seyretmesi, zayıf momentumun sürdüğünü teyit etmektedir. Fiyatın alt banda (4.663,66) yakın hareket etmesi, düşüşün devam ettiğini ancak kısa vadede tepki alımlarının da gelebileceğini göstermektedir. Üst bandın 4.712,68 seviyesinde bulunması, olası toparlanmalarda ilk güçlü direnç bölgesini işaret etmektedir.

Ortalamalar tarafında EMA(20)'nin EMA(50)'nin altında olması ve fiyatın her iki ortalamadan da altında kalması teknik görünümde net bir negatif yapı oluşturmaktadır. Bu nedenle yükseliş denemeleri şu aşamada zayıf kalma eğilimindedir.

**Genel Görünüm:**

Kısa vadede görünüm **negatif ve satış baskılı**. 4.663 altına sarkma durumunda düşüş hareketi derinleşebilir. Yukarı yönlü toparlanma için önce 4.687, ardından 4.702 seviyelerinin aşılması gerekmektedir. Mevcut teknik yapı, aşağı yönlü trend içinde zayıf tepki denemeleri görülen bir piyasa yapısına işaret etmektedir.



**Destekler: 26.803 – 26.709 – 26.672 Dirençler: 27.033 – 27.100 – 27.300**

NDX 30 dakikalık grafiğinde, güçlü yükseliş trendinin devam ettiği ancak son bölümde kısa vadeli bir yataylaşma / dinlenme sürecine girildiği görülmektedir. Fiyatın EMA(20) 26.803 ve EMA(50) 26.709 seviyelerinin üzerinde kalması, ana trendin hâlâ yukarı olduğunu göstermektedir.

Bollinger bantlarında fiyatın orta bandın (26.852) üzerinde tutunmaya çalışması, momentumun tamamen kaybolmadığını ancak önceki güçlü ivmenin zayıfladığını işaret etmektedir. Üst bandın 27.033 seviyesinde olması, yukarı yönlü hareketin devamı için aşılması gereken ilk güçlü direnç bölgesini göstermektedir. Bantların hafif yataya dönmesi ise kısa vadede konsolidasyon ihtimalini artırmaktadır.

Ortalamalar tarafında EMA(20)'nin EMA(50)'nin üzerinde olması, trendin teknik olarak pozitif kaldığını teyit etmektedir. Fiyatın bu ortalamaların üzerinde kalması, geri çekilmelerin şu aşamada trend içi düzeltme olarak değerlendirilmesini sağlar.

**Genel Görünüm:**

Kısa vadede görünüm **pozitif ancak yataylaşan** bir yapıdadır. 27.033 üzeri kalıcılık sağlanırsa yükseliş trendi yeniden hız kazanabilir. Buna karşılık 26.803 altına sarkma olursa kısa vadeli düzeltme derinleşerek 26.709 seviyesine doğru devam edebilir. Mevcut teknik yapı, güçlü trend içinde sağlıklı bir konsolidasyon sürecine işaret etmektedir.



**Destekler: 99,27 – 98,84 – 98,00 Dirençler: 99,77 – 100,21 – 101,15**

BRENT 30 dakikalık grafiğinde, güçlü yükseliş trendinin ardından fiyatın son bölümde kısa vadeli bir düzeltme sürecine girdiği ve EMA(20) 99,77 seviyesinin altına sarktığı görülmektedir. Buna karşın fiyat hâlâ EMA(50) 98,84 üzerinde kalmaktadır; bu da ana trendin tamamen bozulmadığını, sadece kısa vadeli bir yataylaşma yaşandığını gösterir.

Bollinger bantlarında fiyatın orta bandın (100,21) altına gerilemesi, momentum kaybını teyit etmektedir. Üst bandın 101,15 seviyesinde kalması, yukarı yönlü hareketin yeniden güç kazanabilmesi için aşılması gereken ilk direnç bölgesini işaret etmektedir. Alt bandın 99,27 seviyesinde bulunması ise kısa vadede izlenecek kritik destek alanıdır.

Ortalamalar tarafında fiyatın EMA(20) altına sarkması kısa vadeli baskıyı artırırken, EMA(50) üzerinde kalması orta vadeli yükseliş yapısının hâlâ korunduğunu göstermektedir. Bu nedenle mevcut hareket trend içi düzeltme olarak değerlendirilebilir.

**Genel Görünüm:**

Kısa vadede görünüm **zayıflayan ama ana trendi bozulmamış** bir yapıdadır. 99,27 altına sarkma durumunda düzeltme derinleşebilir. Yukarı yönlü toparlanma için önce 99,77, ardından 100,21 seviyelerinin yeniden aşılması gerekmektedir. Mevcut teknik yapı, yükseliş trendi içinde sağlıklı bir geri çekilme sürecine işaret etmektedir.

**Yasal Uyarı :** Bu dokümanda yer alan her türlü bilgi, değerlendirme ve yorum Tera Yatırım Menkul Değerler A.Ş. KAS Departmanı tarafından hazırlanmış olup, burada sunulan bilgilerin doğruluğu ve bütünlüğü konusunda makul özen gösterilmiştir. Tera Yatırım Menkul Değerler A.Ş. olabilecek hatalar ve eksikliklerden sorumlu değildir. Burada yer alan fiyatlar, veriler ve bilgilerin tam ve doğru olduğu garanti edilemez, içerik haber verilmeksizin değiştirilebilir. Burada yer alan yorum ve tavsiyeler, yorum ve tavsiyede bulunanların kişisel görüşlerine dayanmaktadır. Herhangi bir yatırım aracının alım – satım önerisi ya da getiri vaadi olarak yorumlanmamalıdır. Bu belgede yer alan yatırımla ilgili bilgiler, yorumlar ve tavsiyeler yatırım danışmanlığı kapsamında değildir. Yatırım danışmanlığı hizmeti, yetkili kuruluşlar tarafından kişilerin risk ve getiri tercihleri dikkate alınarak kişiye özel sunulmaktadır. Burada yer alan yorum ve tavsiyeler ise genel niteliktedir. Burada yer alan görüşler, yatırımcının mali durumuna veya risk ve getiri tercihlerine uygun olmayabilir. Bu nedenle, sadece burada yer alan bilgilere dayanılarak yatırım kararı verilmesi beklentilere uygun sonuçlar doğurmayabilir. Burada yer alan bilgi, değerlendirme, yorum ve istatistiksel şekil ve değerlendirmelerin kullanımı sonucunda ortaya çıkacak doğrudan ve/veya dolaylı zararlardan Tera Yatırım Menkul Değerler A.Ş. sorumlu olmayacaktır. Tüm hakları saklıdır.